

УТВЕРЖДАЮ  
Начальник управления  
образования и науки области  
*И.И. Котельникова*  
«31» мая 2019 г.



**ПАСПОРТ ДОСТУПНОСТИ  
объекта социальной инфраструктуры (ОСИ)**

№ 7

**1. Общие сведения об объекте**

- 1.1. Наименование (вид) объекта: Тамбовское областное государственное автономное профессиональное образовательное учреждение «Тамбовский бизнес-колледж»
- 1.2. Адрес объекта: ул. Петропавловская д. 3, г. Тамбов, 392022
- 1.3. Сведения о размещении объекта:
- отдельно стоящее здание \_\_\_\_\_ этажей, \_\_\_\_\_ кв.м
  - часть здания 5 этажей (или на \_\_\_\_\_ этаже), 1657,2 кв.м
  - наличие прилегающего земельного участка (да, нет); 1804,0 кв.м
- 1.4. Год постройки здания 1982, последнего капитального ремонта 2010
- 1.5. Дата предстоящих плановых ремонтных работ: текущего 2018, капитального \_\_\_\_\_

**сведения об организации, расположенной на объекте**

- 1.6. Название организации (учреждения), (полное юридическое наименование - согласно Уставу, краткое наименование): Тамбовское областное государственное автономное профессиональное образовательное учреждение «Тамбовский бизнес-колледж»  
ТОГ АПОУ «Тамбовский бизнес-колледж»
- 1.7. Юридический адрес организации (учреждения): л. Петропавловская д. 3, г. Тамбов, 392022
- 1.8. Основание для пользования объектом (оперативное управление, аренда, собственность):  
оперативное управление
- 1.9. Форма собственности (государственная, негосударственная): государственная
- 1.10. Территориальная принадлежность (федеральная, региональная, муниципальная): региональная
- 1.11. Вышестоящая организация (наименование): Управление образования и науки Тамбовской области
- 1.12. Адрес вышестоящей организации, другие координаты: 392000 г. Тамбов, ул. Советская д. 1 08

**2. Характеристика деятельности организации на объекте (по обслуживанию населения)**

- 2.1 Сфера деятельности (здравоохранение, образование, социальная защита, физическая культура и спорт, культура, связь и информация, транспорт, жилой фонд, потребительский рынок и сфера услуг, другое): Образование
- 2.2 Виды оказываемых услуг: образовательная деятельность
- 2.3 Форма оказания услуг (на объекте, с длительным пребыванием, в т.ч. проживанием, на дому, дистанционно): на объекте
- 2.4 Категории обслуживаемого населения по возрасту: (дети, взрослые трудоспособного возраста, пожилые; все возрастные категории)

2.5 Категории обслуживаемых инвалидов: инвалиды, передвигающиеся на коляске, инвалиды с нарушениями опорно-двигательного аппарата; нарушениями зрения, нарушениями слуха, нарушениями умственного развития

2.6 Плановая мощность: посещаемость (количество обслуживаемых в день), вместимость, пропускная способность: от 400 до 900 чел.

2.7 Участие в исполнении ИПР инвалида, ребенка-инвалида (да, нет): да

### 3. Состояние доступности объекта

#### 3.1 Путь следования к объекту пассажирским транспортом

(описать маршрут движения с использованием пассажирского транспорта)

Автобус 13К, 14, 17, 30, 31, 33, 34, 45, 51, 51 до остановки Улица Гагарина.

От остановки пассажирского транспорта до колледжа 150 м, дорога асфальтирована, есть регулируемый перекресток.

Наличие адаптированного пассажирского транспорта к объекту: нет

#### 3.2 Путь к объекту от ближайшей остановки пассажирского транспорта:

3.2.1 расстояние до объекта от остановки транспорта: 150 м

3.2.2 время движения (пешком): 5 мин.

3.2.3 наличие выделенного от проезжей части пешеходного пути (да, нет)

3.2.4 Перекрестки: нерегулируемые; регулируемые, со звуковой сигнализацией, таймером; нет.

3.2.5 Информация на пути следования к объекту: акустическая, тактильная, визуальная; нет.

3.2.6 Перепады высоты на пути: есть, нет (описать)

Их обустройство для инвалидов на коляске: да, нет (нет)

#### 3.3 Организация доступности объекта для инвалидов - форма обслуживания\*

| N п/п | Категория инвалидов (вид нарушения)         | Вариант организации доступности объекта (формы обслуживания)* |
|-------|---|---|
| 1.    | Все категории инвалидов и МГН               | ДУ  |
|       | в том числе инвалиды:                       |   |
| 2     | передвигающиеся на креслах-колясках         | ДУ  |
| 3     | с нарушениями опорно-двигательного аппарата | ДУ  |
| 4     | с нарушениями зрения                        | ДУ  |
| 5     | с нарушениями слуха                         | ДУ  |
| 6     | с нарушениями умственного развития          | -   |

\* - указывается один из вариантов: "А", "Б", "ДУ", "ВНД"

#### 3.4 Состояние доступности основных структурно-функциональных зон

| N п/п | Основные структурно-функциональные зоны                    | Состояние доступности, в том числе для основных категорий инвалидов* |
|-------|--|--|
| 1     | Территория, прилегающая к зданию (участок)                 | ДЧ-В   |
| 2     | Вход (входы) в здание                                      | ДУ   |
| 3     | Путь (пути) движения внутри здания (в т.ч. пути эвакуации) | ДУ   |

|   |  |      |
|---|--|------|
| 4 | Зона целевого назначения здания (целевого посещения объекта) | ДУ   |
| 5 | Санитарно-гигиенические помещения                            | ВНД  |
| 6 | Система информации и связи (на всех зонах)                   | ДУ   |
| 7 | Пути движения к объекту (от остановки транспорта)            | ДЧ-В |

\* Указывается: ДП-В - доступно полностью всем; ДП-И (К, О, С, Г, У) - доступно полностью избирательно (указать категории инвалидов); ДЧ-В - доступно частично всем; ДЧ-И (К, О, С, Г, У) - доступно частично избирательно (указать категории инвалидов); ДУ - доступно условно, ВНД - временно недоступно

**3.5. Итоговое заключение о состоянии доступности ОСИ:** здание колледжа доступно условно.

#### 4.Управленческое решение

##### 4.1. Рекомендации по адаптации основных структурных элементов объекта

| NN п/п | Основные структурно-функциональные зоны объекта              | Рекомендации по адаптации объекта (вид работы)*                    |
|--------|--|--|
| 1      | Территория, прилегающая к зданию (участок)                   | ТР   |
| 2      | Вход (входы) в здание  | КР   |
| 3      | Путь (пути) движения внутри здания (в т.ч. пути эвакуации)   | Технические решения не возможны, альтернативная форма обслуживания |
| 4      | Зона целевого назначения здания (целевого посещения объекта) | Индивидуальное решение с ТСР                                       |
| 5      | Санитарно-гигиенические помещения                            | КР   |
| 6      | Система информации на объекте (на всех зонах)                | ТР   |
| 7      | Пути движения к объекту (от остановки транспорта)            | ТР   |
| 8      | Все зоны и участки   |  |

\* - указывается один из вариантов (видов работ): не нуждается; ремонт (текущий, капитальный); индивидуальное решение с ТСР; технические решения невозможны - организация альтернативной формы обслуживания

##### 4.2. Период проведения работ до 2020 года в рамках исполнения:

государственной программы «Доступная среда»

(указывается наименование документа: программы, плана)

##### 4.3 Ожидаемый результат (по состоянию доступности) после выполнения работ по адаптации: доступно частично всем

Оценка результата исполнения программы, плана (по состоянию доступности)

##### 4.4. Для принятия решения требуется, не требуется (нужное подчеркнуть):

Согласование \_\_\_\_\_

Имеется заключение уполномоченной организации о состоянии доступности объекта (наименование документа и выдавшей его организации, дата), прилагается \_\_\_\_\_

**4.5. Информация размещена (обновлена) на Карте доступности субъекта Российской Федерации дата \_\_\_\_\_**

(наименование сайта, портала)

**5. Особые отметки**

Паспорт сформирован на основании:

1. Анкеты (информации об объекте) от «\_15\_» \_\_\_\_\_ мая \_\_\_\_\_ 20\_18\_ г.,
2. Акта обследования объекта: № 1 от «\_15\_» \_\_\_\_\_ мая \_\_\_\_\_ 20\_18\_ г.
3. Решения Комиссии \_\_\_\_\_ от «\_15\_» \_\_\_\_\_ мая \_\_\_\_\_ 20\_18\_ г.

УТВЕРЖДАЮ  
Директор ТОГАПОУ  
«Тамбовский бизнес-колледж»  
И.В. Астахова  
« 15 » \_\_\_\_\_ 2018 г.



**АНКЕТА**  
**(информация об объекте социальной инфраструктуры)**  
**К ПАСПОРТУ ДОСТУПНОСТИ ОСИ**  
№

**1. Общие сведения об объекте**

- 1.1. Наименование (вид) объекта: Тамбовское областное государственное автономное профессиональное образовательное учреждение «Тамбовский бизнес-колледж»
- 1.2. Адрес объекта: ул. Гастелло д. 32А, г. Тамбов, 392001
- 1.3. Сведения о размещении объекта:
- отдельно стоящее здание \_\_\_\_\_ этажей, \_\_\_\_\_ кв. м.
  - часть здания \_\_\_\_\_ 5 \_\_\_\_\_ этажей (или на \_\_\_\_\_ этаже), \_\_\_\_\_ 1657,2 \_\_\_\_\_ кв. м.
- 1.4. Год постройки здания \_\_\_\_\_ 1982 \_\_\_\_\_, последнего капитального ремонта 2010
- 1.5. Дата предстоящих плановых ремонтных работ: текущего \_\_\_\_\_ 2018 \_\_\_\_\_, капитального \_\_\_\_\_

**сведения об организации, расположенной на объекте**

- 1.6. Название организации (учреждения), (полное юридическое наименование - согласно Уставу, краткое наименование): Тамбовское областное государственное автономное профессиональное образовательное учреждение «Тамбовский бизнес-колледж» ТОГАПОУ «Тамбовский бизнес-колледж»
- 1.7. Юридический адрес организации (учреждения): ул. Гастелло д. 32А, г. Тамбов, 392001
- 1.8. Основание для пользования объектом (оперативное управление, аренда, собственность):  
Оперативное управление
- 1.9. Форма собственности (государственная, негосударственная): государственная
- 1.10. Территориальная принадлежность (федеральная, региональная, муниципальная): региональная
- 1.11. Вышестоящая организация (наименование): Управление образования и науки Тамбовской области
- 1.12. Адрес вышестоящей организации, другие координаты: 392000 г. Тамбов, ул. Советская д.108.

**2. Характеристика деятельности организации на объекте**

- 2.1 Сфера деятельности (здравоохранение, образование, социальная защита, физическая культура и спорт, культура, связь и информация, транспорт, жилой фонд, потребительский рынок и сфера услуг, другое): образование
- 2.2 Виды оказываемых услуг: образовательная деятельность.
- 2.3 Форма оказания услуг (на объекте, с длительным пребыванием, в т.ч. проживанием, на дому, дистанционно): на объекте, дистанционно

2.4 Категории обслуживаемого населения по возрасту: (дети, взрослые трудоспособного возраста, пожилые; все возрастные категории)

2.5 Категории обслуживаемых инвалидов: инвалиды, передвигающиеся на коляске, инвалиды с нарушениями опорно-двигательного аппарата; нарушениями зрения, нарушениями слуха, нарушениями умственного развития

2.6 Плановая мощность: посещаемость (количество обслуживаемых в день), вместимость, пропускная способность 700

2.7 Участие в исполнении ИПР инвалида, ребенка-инвалида (да, нет): да

### 3. Состояние доступности объекта для инвалидов и других маломобильных групп населения (МГН)

3.1 Путь следования к объекту пассажирским транспортом

(описать маршрут движения с использованием пассажирского транспорта) Автобус 31, 140, 52, 51, 17, 14, 45, троллейбус 13, 12, 11, 7 до остановки Улица Гагарина.

От остановки пассажирского транспорта до колледжа 150 м, дорога асфальтирована, есть регулируемый перекресток.

наличие адаптированного пассажирского транспорта к объекту: нет

3.2 Путь к объекту от ближайшей остановки пассажирского транспорта:

3.2.1 расстояние до объекта от остановки транспорта: 150 м

3.2.2 время движения (пешком): 4-6 мин.

3.2.3 наличие выделенного от проезжей части пешеходного пути (да, нет): да

3.2.4 Перекрестки: нерегулируемые; регулируемые, со звуковой сигнализацией, таймером; нет.

3.2.5 Информация на пути следования к объекту: акустическая, тактильная, визуальная; нет.

3.2.6 Перепады высоты на пути: есть, нет (описать)

Их обустройство для инвалидов на коляске: да, нет (нет)

3.3 Вариант организации доступности ОСИ (формы обслуживания)\* с учетом СП 35 101-2001

| N п/п | Категория инвалидов (вид нарушения)         | Вариант организации доступности объекта |
|-------|---|---|
| 1     | Все категории инвалидов и МГН               | ДУ                                      |
|       | в том числе инвалиды:                       |   |
| 2     | передвигающиеся на креслах-колясках         | ДУ                                      |
| 3     | с нарушениями опорно-двигательного аппарата | ДУ                                      |
| 4     | с нарушениями зрения                        | ДУ                                      |
| 5     | с нарушениями слуха                         | ДУ                                      |
| 6     | с нарушениями умственного развития          | -                                       |

\* - указывается один из вариантов: "А", "Б", "ДУ", "ВНД"

### 4. Управленческое решение (предложения по адаптации основных структурных элементов объекта)

| N<br>п/п | Основные структурно-функциональные<br>зоны объекта            | Рекомендации по адаптации<br>объекта<br><br>(вид работы)*                   |
|----------|---|---|
| 1        | Территория, прилегающая к зданию<br>(участок)                 | ТР  |
| 2        | Вход (входы) в здание   | КР  |
| 3        | Путь (пути) движения внутри здания (в<br>т.ч. пути эвакуации) | Технические решения не<br>возможны,<br>альтернативная форма<br>обслуживания |
| 4        | Зона целевого назначения (целевого<br>посещения объекта)      | Индивидуальное решение с ТСП  |
| 5        | Санитарно-гигиенические помещения                             | КР  |
| 6        | Система информации на объекте (на<br>всех зонах)              | ТР  |
| 7        | Пути движения к объекту (от остановки<br>транспорта)          | ТР  |
| 8.       | Все зоны и участки  |   |

\* - указывается один из вариантов (видов работ): не нуждается; ремонт (текущий, капитальный); индивидуальное решение с ТСП; технические решения невозможны - организация альтернативной формы обслуживания

Размещение информации на Карте доступности субъекта Российской Федерации  
Согласовано:

УТВЕРЖДАЮ  
 Начальник управления  
 образования и науки области  
 Т.Н. Котельникова  
 «31» мая 2018 г.



**АКТ ОБСЛЕДОВАНИЯ**  
**объекта социальной инфраструктуры**  
**К ПАСПОРТУ ДОСТУПНОСТИ ОСИ**  
 № 7

Тамбовская область,  
 Муниципальное образование  
 Городской округ - город Тамбов  
 Наименование территориального  
 образования субъекта  
 Российской Федерации

" 15 " мая 2018г.

**1. Общие сведения об объекте**

- 1.1. Наименование (вид) объекта: Тамбовское областное государственное автономное профессиональное образовательное учреждение «Тамбовский бизнес-колледж»
- 1.2. Адрес объекта: ул. Гастелло д. 32А, г. Тамбов, 392001
- 1.3. Сведения о размещении объекта
- отдельно стоящее здание \_\_\_\_\_ этажей, \_\_\_\_\_ кв.м
  - часть здания \_\_\_\_\_ 5 \_\_\_\_\_ этажей (или на \_\_\_\_\_ этаже), \_\_\_\_\_ 1657,2 \_\_\_\_\_ кв.м
  - наличие прилегающего земельного участка (да, нет); \_\_\_\_\_ 1804,0 \_\_\_\_\_ кв.м
- 1.4. Год постройки здания 1982 , последнего капитального ремонта 2010
- 1.5. Дата предстоящих плановых ремонтных работ: текущего 2018 , капитального \_\_\_\_\_
- 1.6. Название организации (учреждения), (полное юридическое наименование - согласно Уставу, краткое наименование): Тамбовское областное государственное автономное профессиональное образовательное учреждение «Тамбовский бизнес- колледж»
- 1.7. Юридический адрес организации (учреждения): ул. Гастелло д. 32А, г. Тамбов, 392001

**2. Характеристика деятельности организации на объекте**

- 2.1. Сфера деятельности (здравоохранение, образование, социальная защита, физическая культура и спорт, культура, связь и информация, транспорт, жилой фонд, потребительский рынок и сфера услуг, другое): образование
- 2.2. Виды оказываемых услуг: образовательная деятельность.
- 2.3. Форма оказания услуг (на объекте, с длительным пребыванием, в т.ч. проживанием, на дому, дистанционно): на объекте, дистанционно
- 2.4. Категории обслуживаемого населения по возрасту: (дети, взрослые трудоспособного возраста, пожилые; все возрастные категории)
- 2.5. Категории обслуживаемых инвалидов: инвалиды, передвигающиеся на коляске, инвалиды с нарушениями опорно-двигательного аппарата; нарушениями зрения, нарушениями слуха, нарушениями умственного развития
- 2.6. Плановая мощность: посещаемость (количество обслуживаемых в день), вместимость, пропускная способность от 400 до 900 чел.
- 2.7. Участие в исполнении ИПР инвалида, ребенка-инвалида (да, нет): да

**3. Состояние доступности объекта**



### 3.1. Путь следования к объекту пассажирским транспортом

(описать маршрут движения с использованием пассажирского транспорта) Автобус 31, 140, 52, 51, 17, 14, 45, троллейбус 13, 12, 11, 7 до остановки Улица Гагарина.

От остановки пассажирского транспорта до колледжа 150 м, дорога асфальтирована, есть регулируемый перекресток.

наличие адаптированного пассажирского транспорта к объекту: нет

### 3.2. Путь к объекту от ближайшей остановки пассажирского транспорта:

3.2.1 расстояние до объекта от остановки транспорта: 150 м

3.2.2 время движения (пешком): 4-6 мин.

3.2.3 наличие выделенного от проезжей части пешеходного пути (да, нет)

3.2.4 Перекрестки: нерегулируемые; регулируемые, со звуковой сигнализацией, таймером;

нет:

3.2.5 Информация на пути следования к объекту: акустическая, тактильная, визуальная; нет:

3.2.6 Перепады высоты на пути: есть, нет (описать \_\_\_\_\_)

Их обустройство для инвалидов на коляске: да, нет (нет)

### 3.3. Организация доступности объекта для инвалидов - форма обслуживания

| N п/п | Категория инвалидов<br>(вид нарушения)      | Вариант организации доступности объекта (формы обслуживания)* |
|-------|---|---|
| 1.    | Все категории инвалидов и МГН               | ДУ  |
|       | в том числе инвалиды:                       |   |
| 2     | передвигающиеся на креслах-колясках         | ДУ  |
| 3     | с нарушениями опорно-двигательного аппарата | ДУ  |
| 4     | с нарушениями зрения                        | ДУ  |
| 5     | с нарушениями слуха                         | ДУ  |
| 6     | с нарушениями умственного развития          | -   |

\* - указывается один из вариантов: "А", "Б", "ДУ", "ВНД"

### 3.4. Состояние доступности основных структурно-функциональных зон

| /п | Основные структурно-функциональные зоны                      | Состояние доступности, в том числе для основных категорий инвалидов* | Приложение                              |        |
|----|--|--|---|--------|
|    |  |  | N на плане                              | N фото |
|    | Территория, прилегающая к зданию (участок)                   | ДЧ-В   | б/н                                     |        |
|    | Вход (входы) в здание  | ДУ   | A1                                      |        |
|    | Путь (пути) движения внутри здания (в т.ч. пути эвакуации)   | ДУ   | A1, A3, A5, A8, A13, A2,                |        |
|    | Зона целевого назначения здания (целевого посещения объекта) | ДУ   | A17, A18, A19, A20                      |        |
|    | Санитарно-гигиенические помещения                            | ВНД  | A9, A10, A4, A5, A5, A6, A5, A6, A7, A8 |        |

|  |   |      |  |  |
|--|---|------|--|--|
|  | Система информации и связи (на всех зонах)        | ДУ   |  |  |
|  | Пути движения к объекту (от остановки транспорта) | ДЧ-В |  |  |

\* Указывается: ДП-В - доступно полностью всем; ДП-И (К, О, С, Г, У) - доступно полностью избирательно (указать категории инвалидов); ДЧ-В - доступно частично всем; ДЧ-И (К, О, С, Г, У) - доступно частично избирательно (указать категории инвалидов); ДУ - доступно условно, ВНД - недоступно

**3.5. ИТОГОВОЕ ЗАКЛЮЧЕНИЕ о состоянии доступности ОСИ:** здание колледжа доступно условно.

#### 4. Управленческое решение (проект)

##### 4.1. Рекомендации по адаптации основных структурных элементов объекта:

| N п/п | Основные структурно-функциональные зоны объекта | Рекомендации по адаптации объекта (вид работы)* |
|-------|---|---|
| 1     | Территория, прилегающая к зданию (участок)      | ТР  |
| 2     | Вход (входы) в здание                           | КР  |

|  |  |  |
|--|--|--|
|  | Путь (пути) движения внутри здания (в т.ч. пути эвакуации)   | Технические решения не возможны, альтернативная форма обслуживания |
|  | Зона целевого назначения здания (целевого посещения объекта) | Индивидуальное решение с ТСР                                       |
|  | Санитарно-гигиенические помещения                            | КР   |
|  | Система информации на объекте (на всех зонах)                | ТР   |
|  | Пути движения к объекту (от остановки транспорта)            | ТР   |
|  | Все зоны и участки   |  |

\* - указывается один из вариантов (видов работ): не нуждается; ремонт (текущий, капитальный); индивидуальное решение с ТСР; технические решения невозможны - организация альтернативной формы обслуживания

##### 4.2. Период проведения работ: до 2020 года

в рамках исполнения государственной программы «Доступная среда»

(указывается наименование документа: программы, плана)

**4.3 Ожидаемый результат (по состоянию доступности) после выполнения работ по адаптации:** доступно частично всем

Оценка результата исполнения программы, плана (по состоянию доступности)

**4.4. Для принятия решения требуется, не требуется (нужное подчеркнуть):**

4.4.1. согласование на Комиссии \_\_\_\_\_

(наименование Комиссии по координации деятельности в сфере обеспечения доступной среды жизнедеятельности для инвалидов и других МГН)

4.4.2. согласование работ с надзорными органами (в сфере проектирования и строительства, архитектуры, охраны памятников, другое - указать)

4.4.3. техническая экспертиза; разработка проектно-сметной документации;

4.4.4. согласование с вышестоящей организацией (собственником объекта);

4.4.5. согласование с общественными организациями инвалидов;

4.4.6. другое \_\_\_\_\_

Имеется заключение уполномоченной организации о состоянии доступности объекта (наименование документа и выдавшей его организации, дата), прилагается

нет \_\_\_\_\_

4.7. Информация может быть размещена (обновлена) на Карте доступности субъекта Российской Федерации

(наименование сайта, портала) \_\_\_\_\_

## 5. Особые отметки

Приложения:

Результаты обследования:

- |  |                     |
|--|---------------------|
| 1. Территории, прилегающей к объекту       | на _____ 1 _____ л. |
| 2. Входа (входов) в здание                 | на _____ 1 _____ л. |
| 3. Путей движения в здании                 | на _____ 2 _____ л. |
| 4. Зоны целевого назначения объекта        | на _____ 3 _____ л. |
| Санитарно-гигиенических помещений          | на _____ 1 _____ л. |
| 5. Системы информации (и связи) на объекте | на _____ 1 _____ л. |

Результаты фотофиксации на объекте на \_\_\_\_\_ 5 \_\_\_\_\_ л.

Позажантные планы, паспорт БТИ \_\_\_\_\_ 1 \_\_\_\_\_ на \_\_\_\_\_ 17 \_\_\_\_\_ л.

Другое (в том числе дополнительная информация о путях движения к объекту) \_\_\_\_\_

Председатель комиссии  
С.И.Сусоров,  
Заместитель начальника  
управления образования и науки области  
(Должность, Ф.И.О.)



---

(Подпись)

Члены комиссии:

О.Н.Сячина,  
начальник отдела государственной поддержки  
детей, находящихся в трудной жизненной ситуации  
управления образования и науки области  
(Должность, Ф.И.О.)



---

(Подпись)

Е.Н.Маштак,  
Консультант отдела дополнительного  
образования и воспитания управления образования  
и науки области  
(Должность, Ф.И.О.)



---

(Подпись)

Е.В.Ледовская,  
ведущий специалист-эксперт отдела  
профессионального образования и науки  
Управления образования и науки области  
(Должность, Ф.И.О.)



---

(Подпись)

Е.А.Павлова,  
главный специалист-эксперт отдела  
общего образования  
управления образования и науки области  
(Должность, Ф.И.О.)



---

(Подпись)

М.В.Сатанина,  
консультант отдела общего образования  
управления образования и науки области  
(Должность, Ф.И.О.)



---

(Подпись)

Е.Л.Чичканова,  
доцент кафедры педагогики и психологии  
Тамбовского областного государственного образовательного  
автономного учреждения дополнительного  
профессионального образования «Институт повышения  
квалификации работников образования»  
(Должность, Ф.И.О.)



---

(Подпись)

Управленческое решение согласовано « \_\_\_\_ » \_\_\_\_\_ 20\_\_ г.  
(протокол № \_\_\_\_\_)  
Комиссией (название) \_\_\_\_\_

---

Л.Н. Бунина,  
Председатель Тамбовского  
регионального отделения  
Общероссийской общественной  
организации инвалидов  
«Всероссийское общество глухих»  
(Должность, Ф.И.О.)



Р.С.Янина,  
Ведущий специалист Тамбовской  
областной организации  
Общероссийской общественной  
организации инвалидов  
«Всероссийское Ордена Трудового  
Красного Знамени общество слепых»



**I Результаты обследования:**

**1. Территории, прилегающей к зданию (участка)**

**Тамбовское областное государственное автономное профессиональное образовательное учреждение «Тамбовский бизнес-колледж»**

Адрес объекта ул. Гастелло д. 32А, г. Тамбов, 392001

**Наименование объекта, адрес**

| N<br>п/п | Наименование<br>функционально-<br>планировочного<br>элемента | Наличие элемента |               |        | Выявленные нарушения<br>и замечания                                |   | Работы по адаптации<br>объектов                    |                   |
|----------|--|------------------|---------------|--------|--|---|--|-------------------|
|          |  | есть/<br>нет     | N на<br>плане | N фото | Содержание   | Значимо<br>для<br>инвалида<br>(категория) | Содержание   | Виды<br>работ     |
| 1.1      | Вход (входы) на<br>территорию                                | есть             | б/н           | 1      | -  | все                                       | -  | -                 |
| 1.2      | Путь (пути)<br>движения на<br>территории                     | есть             | б/н           | 38-42  | Нет<br>тактильных<br>средств<br>информации<br>(покрытия и<br>т.п.) | С   | Установить<br>тактильные<br>средства<br>информации | Текущий<br>ремонт |
| 1.3      | Лестница<br>(наружная)                                       | есть             | -             | -      | -  | все                                       | -  | -                 |
| 1.4      | Пандус<br>(наружный)   | нет              | -             | -      | -  | К, О                                      | -  | -                 |
| 1.5      | Автостоянка и<br>парковка                                    | нет              | -             | -      | -  | К, О                                      | -  | -                 |
|          | ОБЩИЕ<br>требования к<br>зоне                                | -                | -             | -      | Нет<br>тактильных<br>средств<br>информации<br>(покрытия и<br>т.п.) | все                                       | Установить<br>тактильные<br>средства<br>информации | Текущий<br>ремонт |

## II. Заключение по зоне:

| Наименование структурно-функциональной зоны | Состояние доступности*<br>(к пункту 3.4 Акта обследования ОСИ) | Приложение |        | Рекомендации по адаптации (вид работы)**<br>к пункту 4.1 Акта обследования ОСИ |
|---|--|------------|--------|--|
|   |  | N на плане | N фото |  |
| Территория, прилегающая к зданию (участок)  | ДЧ-В   | б/н        | 38-42  | Текущий ремонт   |

\* указывается: ДП-В - доступно полностью всем; ДП-И (К, О, С, Г, У) - доступно полностью избирательно (указать категории инвалидов); ДЧ-В - доступно частично всем; ДЧ-И (К, О, С, Г, У) - доступно частично избирательно (указать категории инвалидов); ДУ - доступно условно, ВНД - недоступно

\*\* указывается один из вариантов: не нуждается; ремонт (текущий, капитальный); индивидуальное решение с ТСР; технические решения невозможны - организация альтернативной формы обслуживания

Комментарий к заключению: ДЧ-В

**I Результаты обследования:**

## 2. Входа (входов) в здание

Тамбовское областное государственное автономное профессиональное образовательное учреждение «Тамбовский бизнес-колледж»

Адрес ул. Гастелло д. 32А, г.  
объекта Тамбов, 392001

**Наименование  
объекта, адрес**

| N<br>п/п | Наименование<br>функционально-<br>планировочного<br>элемента | Наличие элемента |               |        | Выявленные нарушения<br>и<br>замечания |   | Работы по адаптации<br>объектов             |                |
|----------|--|------------------|---------------|--------|--|---|---|----------------|
|          |  | есть/<br>нет     | N на<br>плане | N фото | Содержание                             | Значимо<br>для<br>инвалида<br>(категория) | Содержание                                  | Виды<br>работ  |
| 2.1      | Лестница<br>(наружная)                                       | есть             | A1            | 2      | Отсутствие<br>перил,<br>пандуса        | все                                       | Установка<br>перил,<br>установка<br>пандуса | Кап.<br>ремонт |
| 2.2      | Пандус<br>(наружный)   | нет              | -             | -      | Отсутствие<br>пандуса                  | К,О                                       | Установка<br>пандуса                        | Кап.<br>ремонт |
| 2.3      | Входная<br>площадка<br>(перед<br>дверью)                     | есть             | A1            | 2      | -                                      | все                                       | -   | -              |
| 2.4      | Дверь (входная)  | есть             | A1            | 2      | -                                      | все                                       | -   | -              |
| 2.5      | Тамбур   | есть             | A1            | 27     | -                                      | все                                       | -   | -              |
|          | ОБЩИЕ<br>требования к<br>зоне                                |                  |               |        | Отсутствие<br>перил,<br>пандуса        | все                                       | Установка<br>перил,<br>установка<br>пандуса | Кап.<br>ремонт |



## II. Заключение по зоне:

| Наименование структурно-функциональной зоны | Состояние доступности*<br>(к <b>пункту 3.4</b> Акта обследования ОСИ) | Приложение |        | Рекомендации по адаптации (вид работы)**<br>к <b>пункту 4.1</b> Акта обследования ОСИ |
|---|---|------------|--------|---|
|   |   | N на плане | N фото |   |
| Вход (входы) в здание                       | ДУ  | A1         | 2      | Кап. ремонт   |

\* указывается: ДП-В - доступно полностью всем; ДП-И (К, О, С, Г, У) - доступно полностью избирательно (указать категории инвалидов); ДЧ-В - доступно частично всем; ДЧ-И (К, О, С, Г, У) - доступно частично избирательно (указать категории инвалидов); ДУ - доступно условно, ВНД - недоступно

\*\* указывается один из вариантов: не нуждается; ремонт (текущий, капитальный); индивидуальное решение с ТСП; технические решения невозможны - организация альтернативной формы обслуживания

Комментарий к заключению: ДУ

|     |   |      |   |       |                    |     |                          |  |
|-----|---|------|---|-------|--------------------|-----|--------------------------|--|
|     |   |      |   |       |                    |     |                          | й формы обслуживания   |
| 3.4 | Лифт пассажирский (или подъемник)         | нет  | - | -     | -                  | К,О | -                        | -  |
| 3.5 | Дверь                                     | нет  | - | -     | -                  | все | -                        | -  |
| 3.6 | Пути эвакуации (в т.ч. зоны безопасности) | есть | - | 30-36 | -                  | все | -                        | Не нуждается   |
|     | ОБЩИЕ требования к зоне                   |      |   |       | Отсутствие пандуса | все | Установ<br>ка<br>пандуса | Технические решения невозможны - организация альтернативной формы обслуживания |

## II. Заключение по зоне:

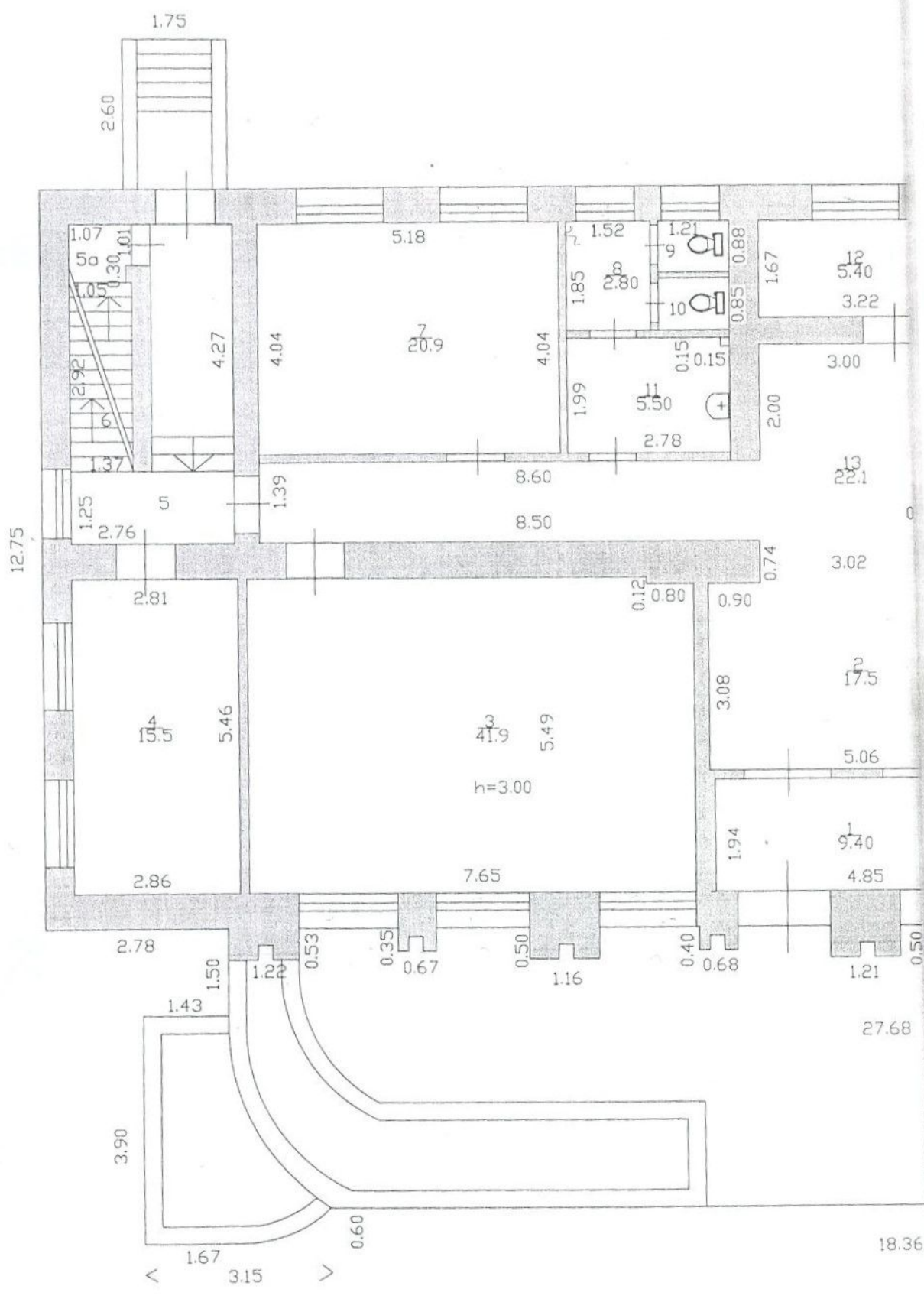
| Наименование структурно-функциональной зоны                | Состояние доступности*<br>(к <b>пункту 3.4</b> Акта обследования ОСИ) | Приложение                    |             | Рекомендации по адаптации (вид работы)** к <b>пункту 4.1</b> Акта обследования ОСИ           |
|--|---|-------------------------------|-------------|--|
|  |   | № на плане                    | № фото      |  |
| Путь (пути) движения внутри здания (в т.ч. пути эвакуации) | ДУ  | A1, A3,<br>A5, A8,<br>A13, A2 | 3-8, 28, 29 | Технические решения невозможны -<br><br>организация<br><br>альтернативной формы обслуживания |

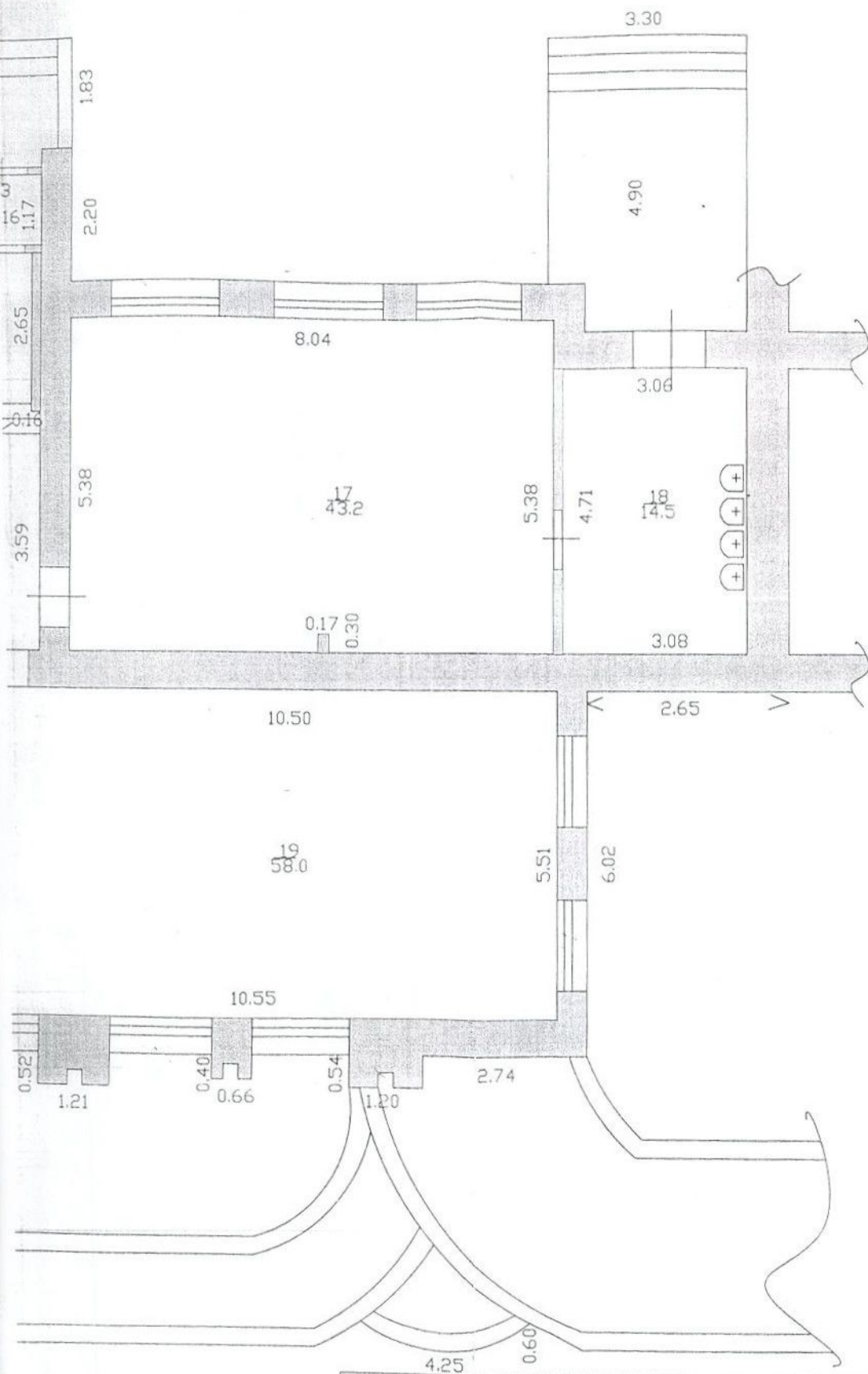
\* указывается: ДП-В - доступно полностью всем; ДП-И (К, О, С, Г, У) - доступно полностью избирательно (указать категории инвалидов); ДЧ-В - доступно частично всем; ДЧ-И (К, О, С, Г, У) - доступно частично избирательно (указать категории инвалидов); ДУ - доступно условно, ВНД - недоступно

\*\* указывается один из вариантов: не нуждается; ремонт (текущий, капитальный); индивидуальное решение с ТСР; технические решения невозможны - организация альтернативной формы обслуживания

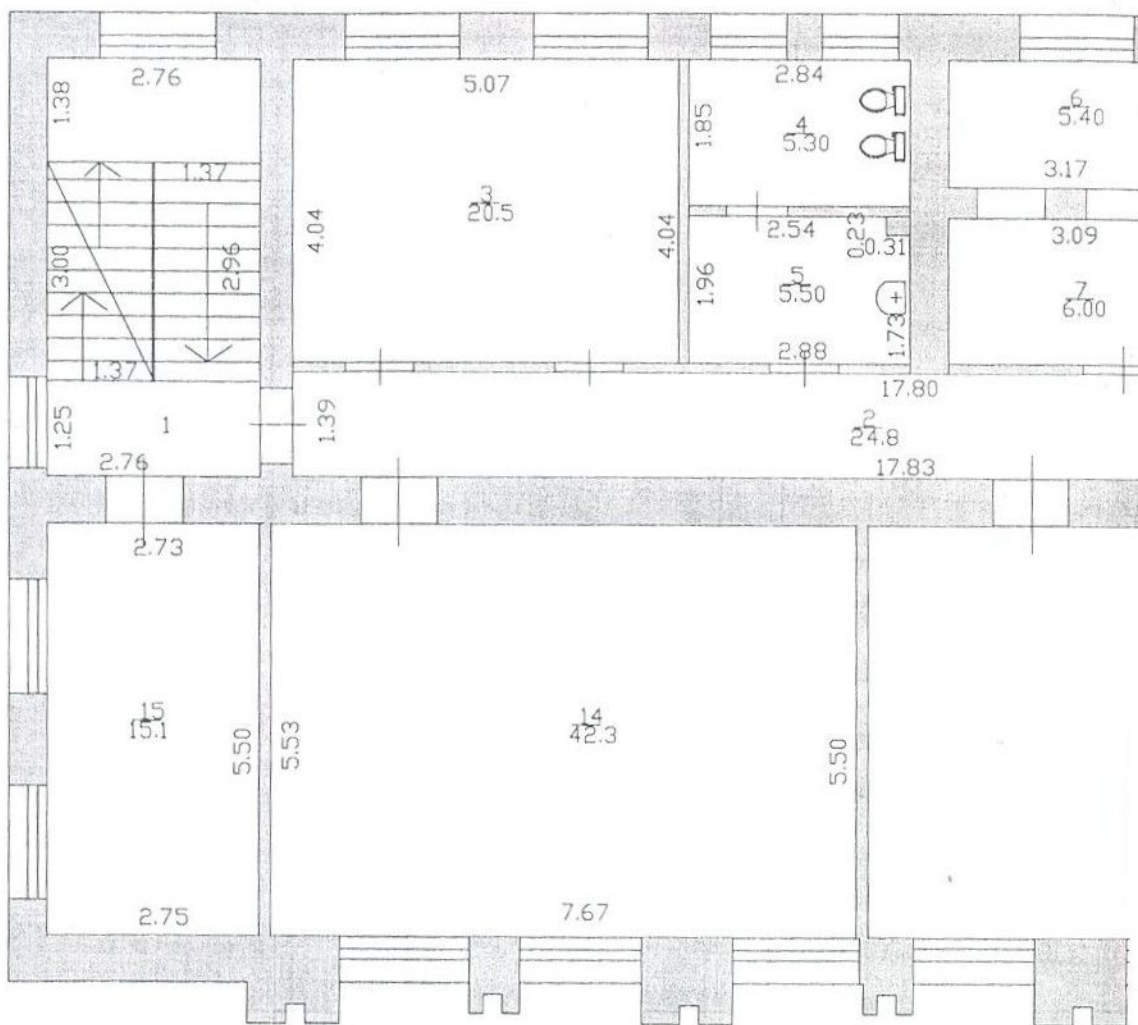
Комментарий к заключению: ДУ

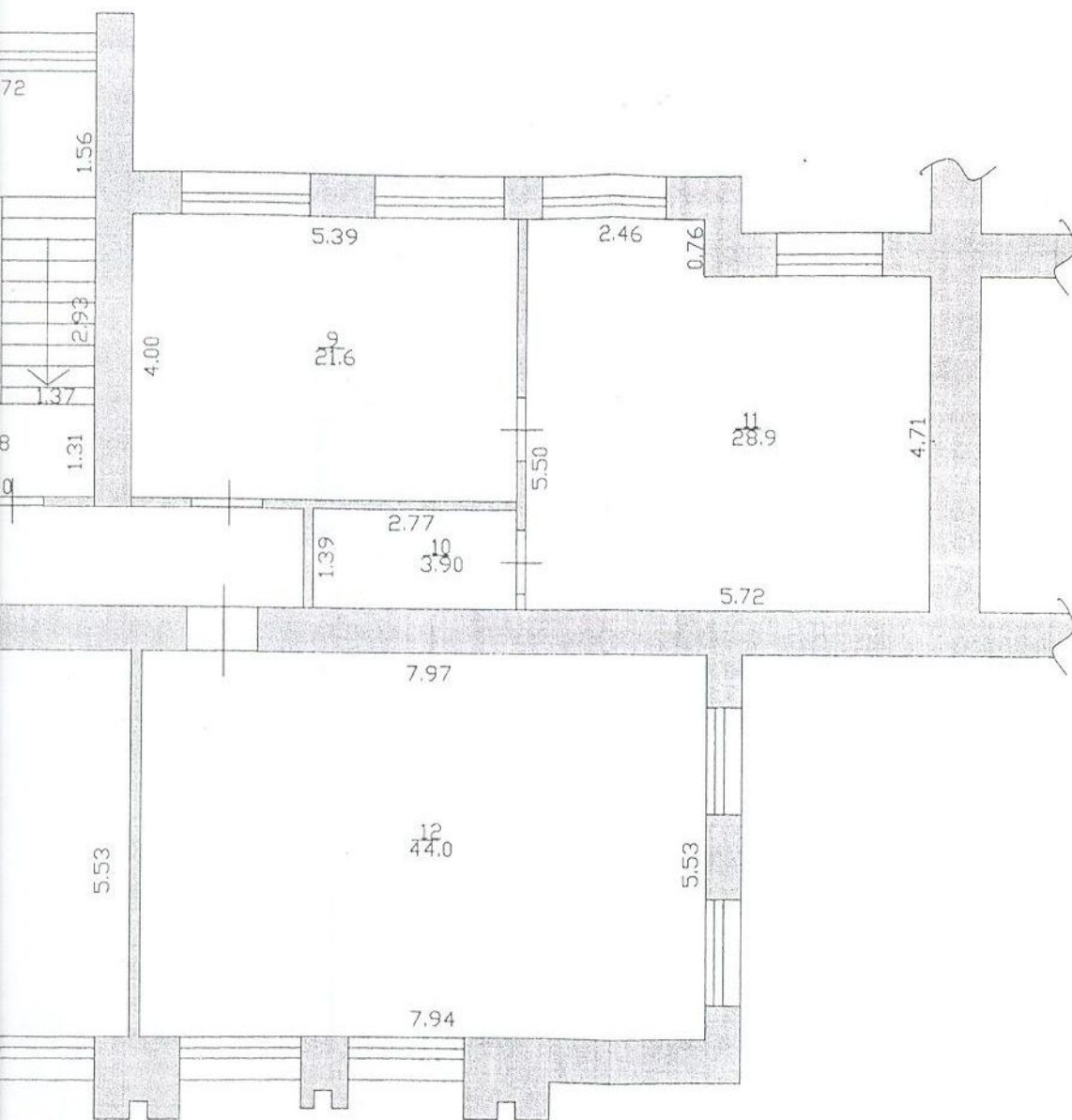






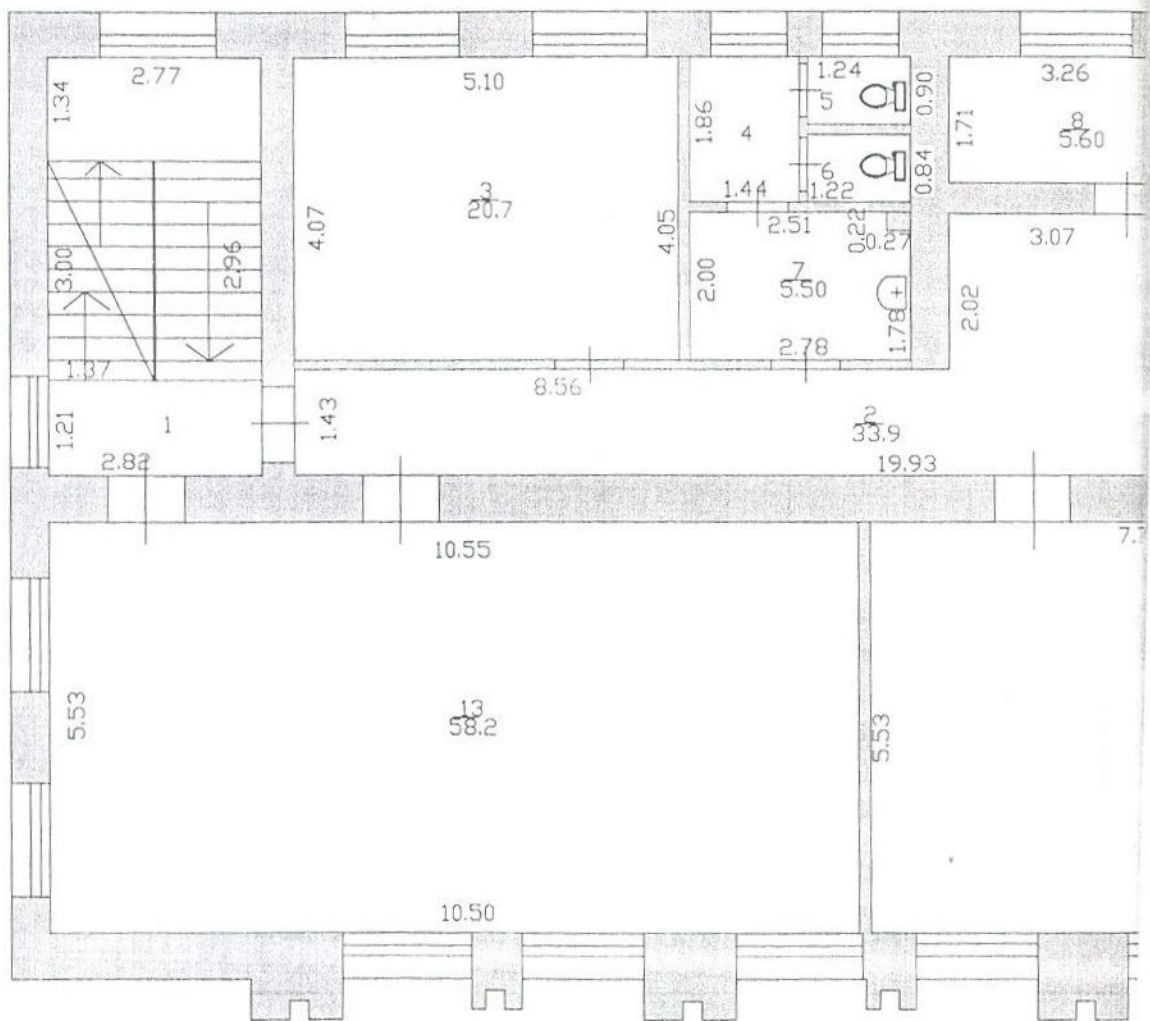
|   |                            |
|---|----------------------------|
| Муниципальное унитарное предприятие "Тамбов-недвижимость" |                            |
| Наименование чертежа                                      | Пэтажный план помещения    |
| Адрес   | ул. Гастелло д.32а помещ.1 |
| Масштаб   | 1:100                      |
| Дата обследования   | 09.03.2005                 |

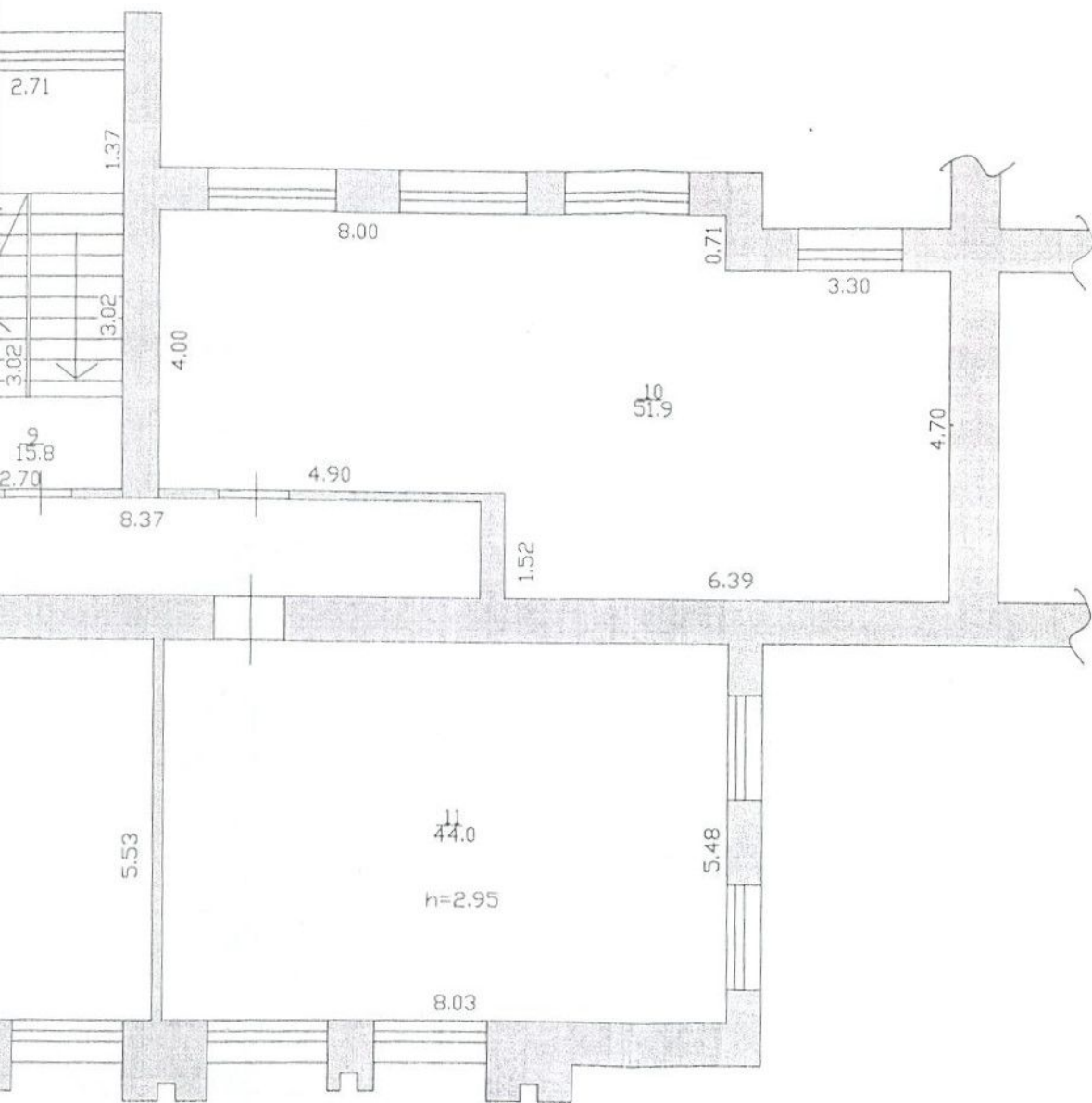




|   |                            |                        |  |
|---|----------------------------|------------------------|--|
| Муниципальное унитарное предприятие "Тамбов-недвижимость" |                            |                        |  |
| Наименование чертежа                                      | Позтажный план помещения   |                        |  |
| Адрес   | ул. Гастелло д.32а помещ.1 |                        |  |
| Масштаб   | 1:100                      |                        |  |
| Дата обследования   | 09.03.2005                 |                        |  |
| Перечертил 11.01.2010                                     | Белевитина М.С.            | <i>M.С. Белевитина</i> |  |
| Проверил  | Лсонова Е.Ю.               | <i>Е.Ю. Лсонова</i>    |  |



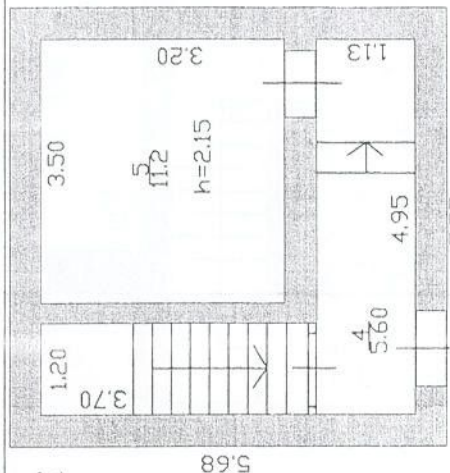




|   |                            |                        |  |
|---|----------------------------|------------------------|--|
| Муниципальное унитарное предприятие "Тамбов-недвижимость" |                            |                        |  |
| Наименование чертежа                                      | Потажный план помещения    |                        |  |
| Адрес   | ул. Гастелло д.32а помещ.1 |                        |  |
| Масштаб   | 1:100                      |                        |  |
| Дата обследования   | 09.03.2005                 |                        |  |
| Перечертил 11.01.2010                                     | Белевитина М.С.            | <i>М.С. Белевитина</i> |  |

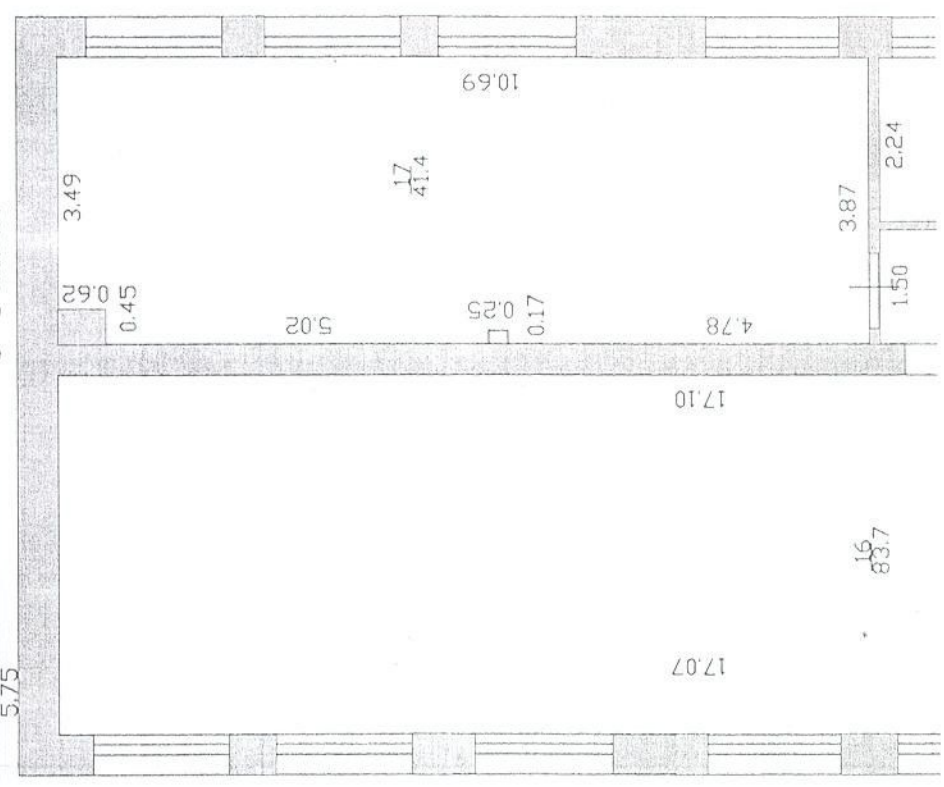


тех.этаж



ПЛАН помещения №26

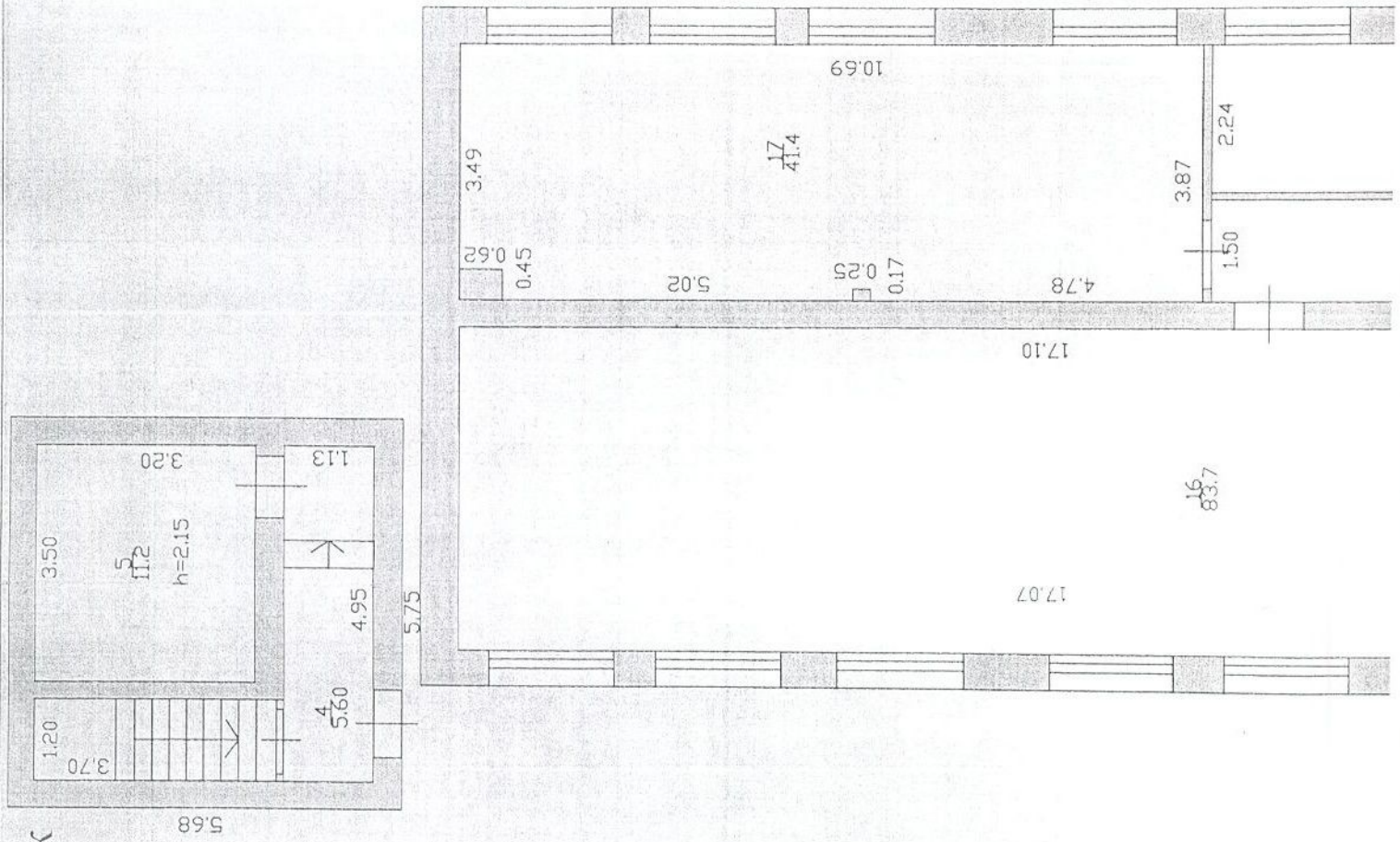
5 этаж





ТЕХ.ЭТАЖ

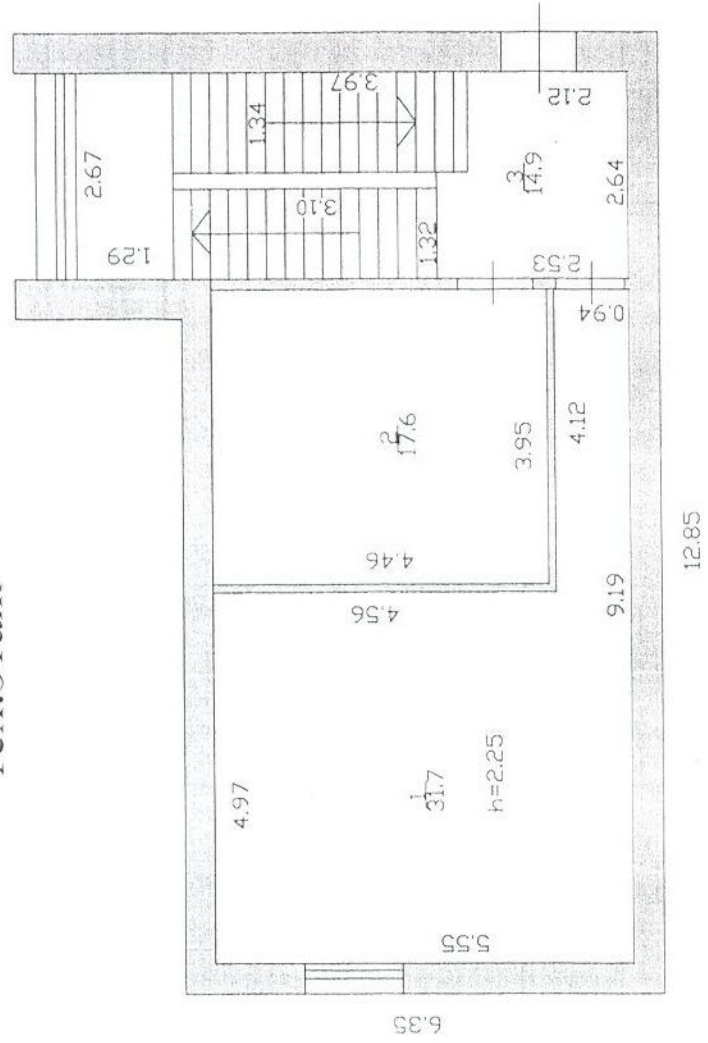
Ж





5 этаж

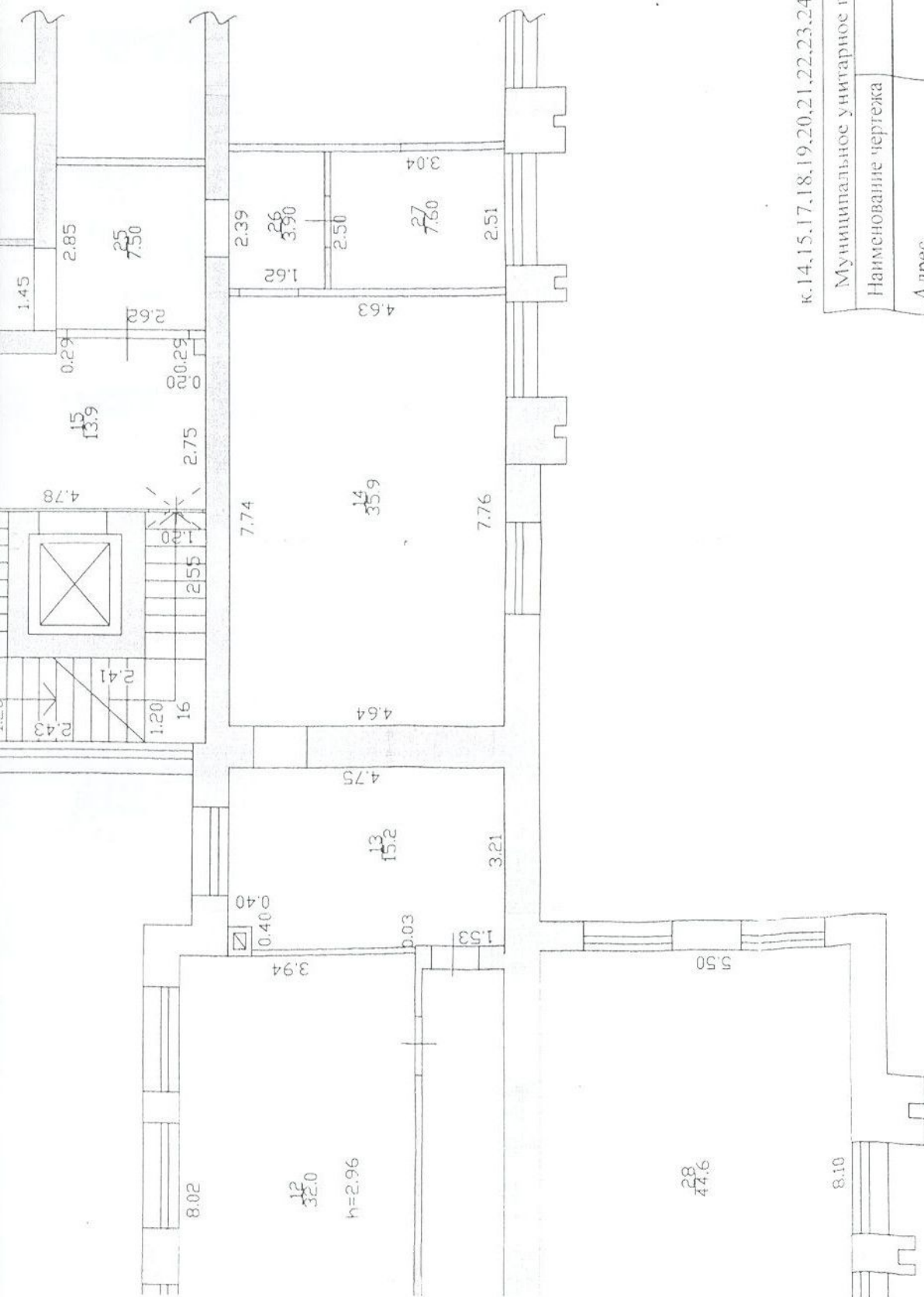
тех.этаж







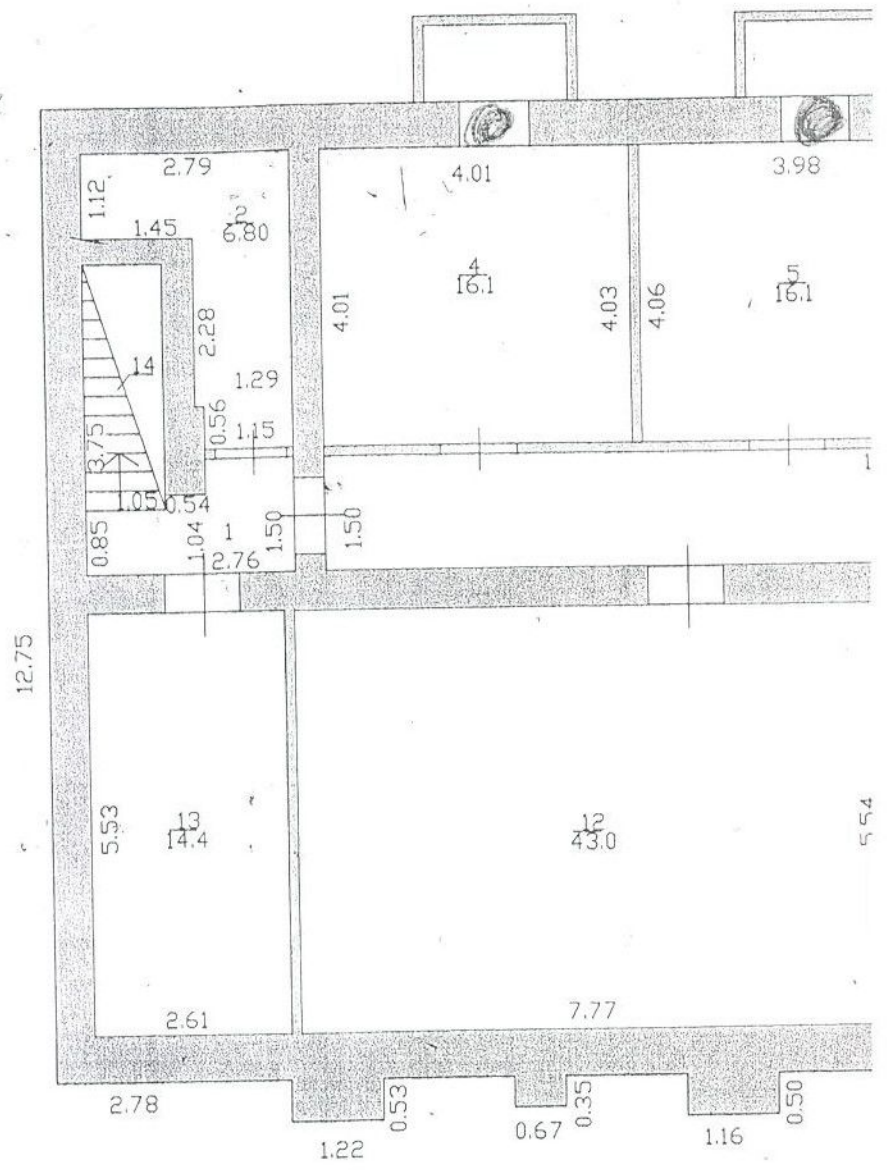




к.14,15,17,18,19,20,21,22,23,24,25,26,27 тек.инв. 11.01.2010

|   |   |
|---|---|
| Муниципальное унитарное предприятие "Тамбов-недвижимость" |   |
| Наименование чертежа                                      | Позажный план помещения                         |
| Адрес   | ул. Гастелло д.32а помещ.1                      |
| Масштаб   | 1:100   |
| Дата обследования   | 09.03.2005                                      |
| Перечертил  | 11.01.2010 Белевтина М.С. <i>M. S. Belevina</i> |
| Проверил  | Леонова Е.Ю. <i>E. Yu. Leonova</i>              |

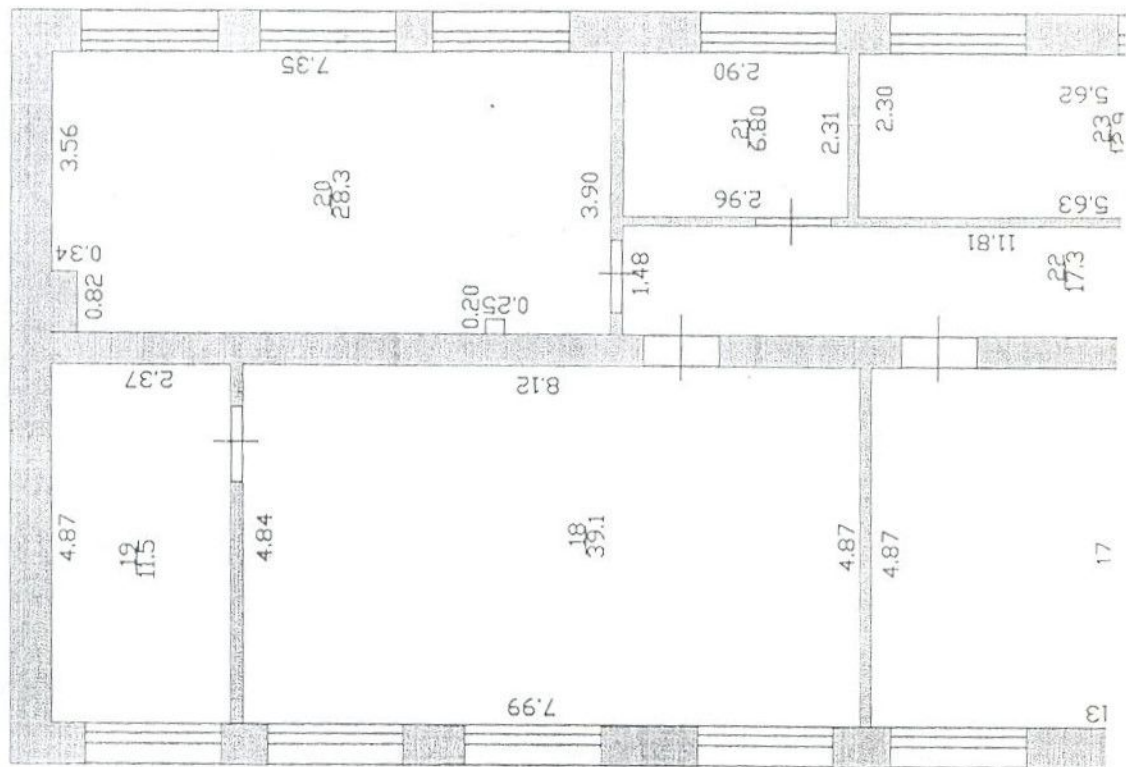
14

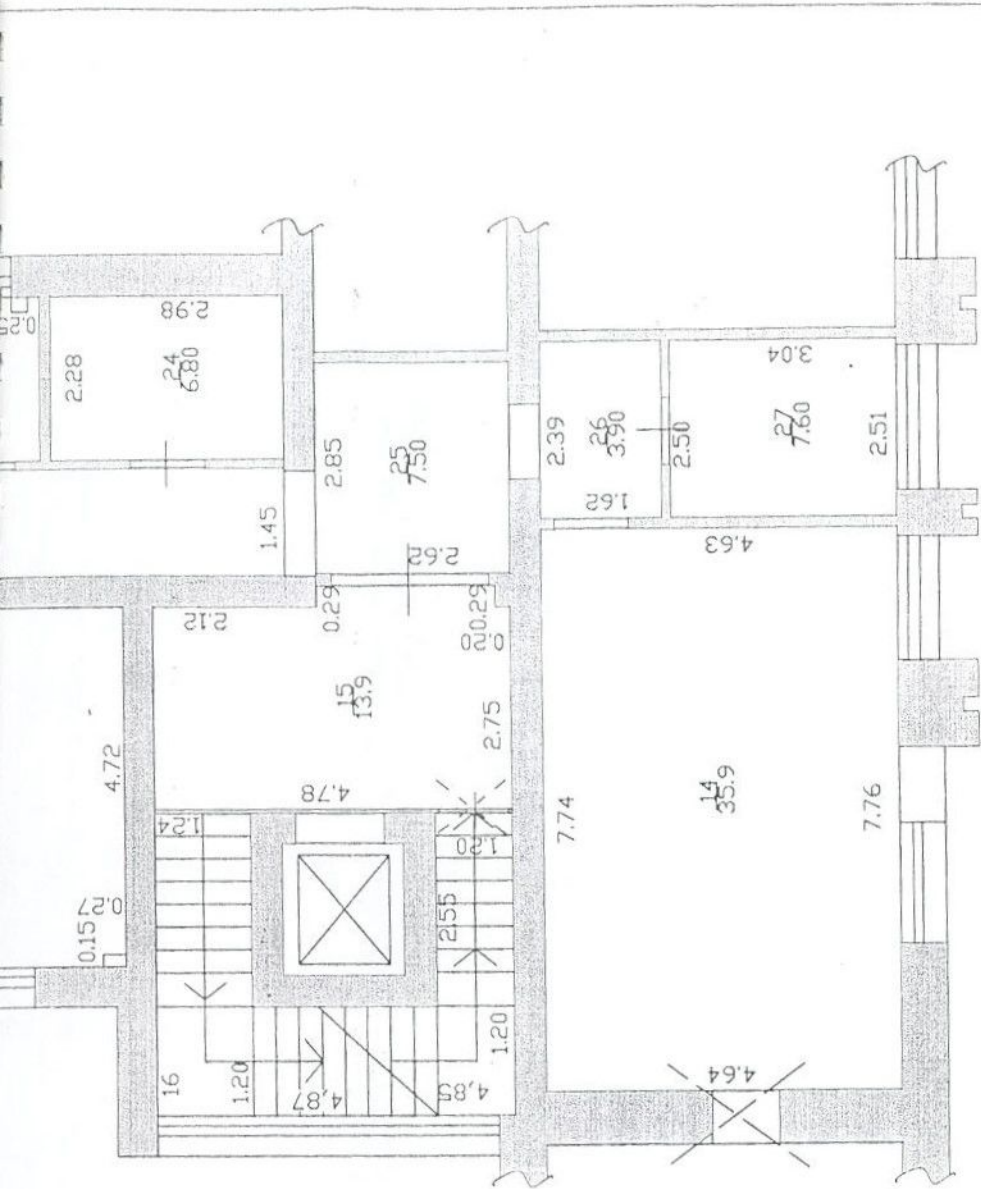


# ПЛАН помещения №2а

М 1:100

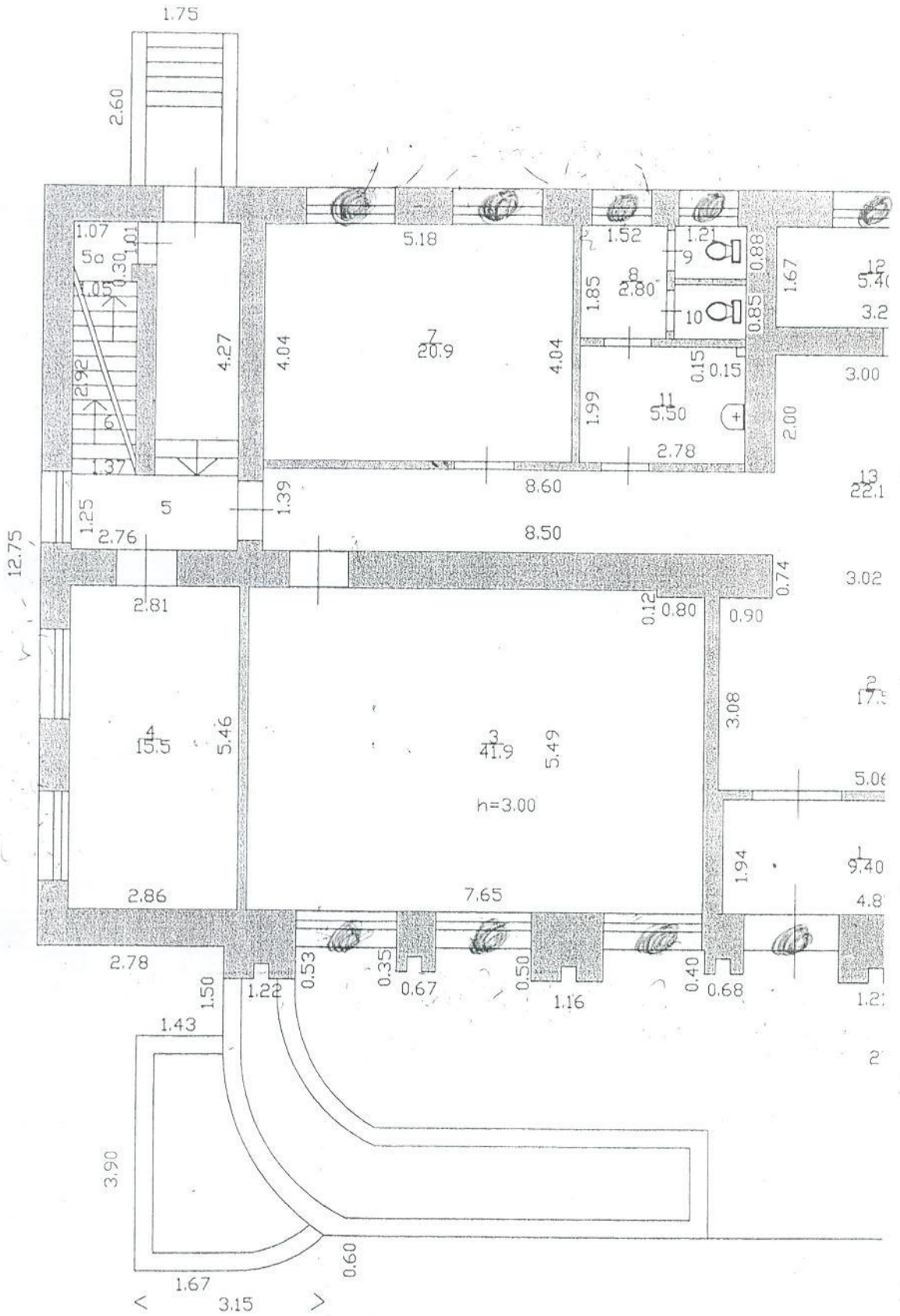
ЭТАЖ 4

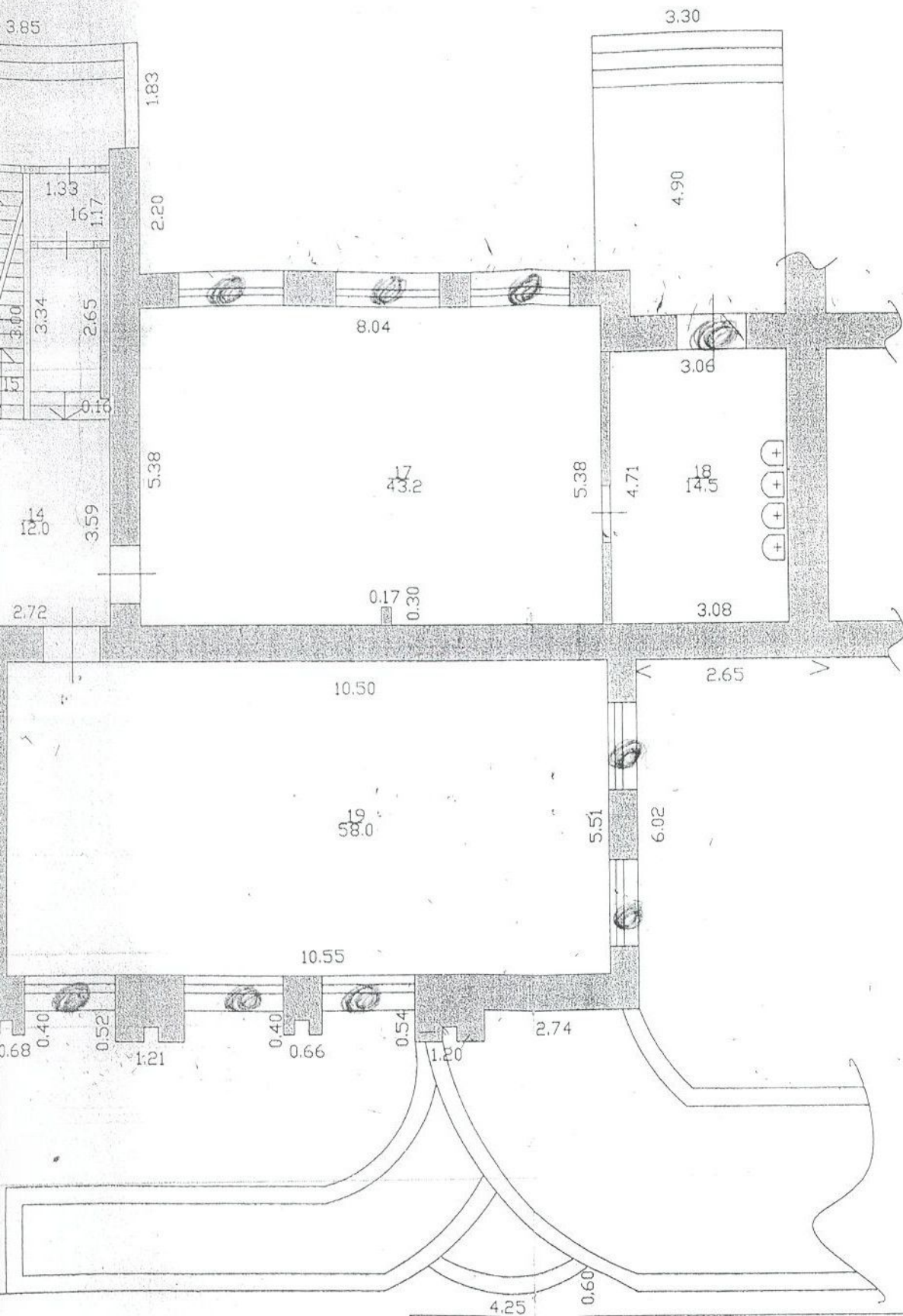




с. Тамбов, ул. Гастелло д. 32а

|   |                             |
|---|-----------------------------|
| Муниципальное унитарное предприятие "Тамбов-недвижимость" |                             |
| Наименование чертежа                                      | Поэтажный план помещения    |
| Адрес   | ул. Гастелло д. 32а пом. 2а |
| Масштаб   | 1:100                       |
| Дата обследования   | 11.01.2010                  |
| Копировал   | 14.12.2011                  |
| Проверил  | Киришкин С.В.               |
|   | Соловьева Е.С.              |





|   |                            |
|---|----------------------------|
| Муниципальное унитарное предприятие "Тамбов-недвижимость" |                            |
| Наименование чертежа                                      | Пэтажный план помещения    |
| Адрес   | ул. Гастелло д.32а помещ.1 |
| Масштаб   | 1:100                      |
| Дата обследования   | 09.03.2005                 |
| Перечертил  | 11.01.2010                 |

не  
де  
ом